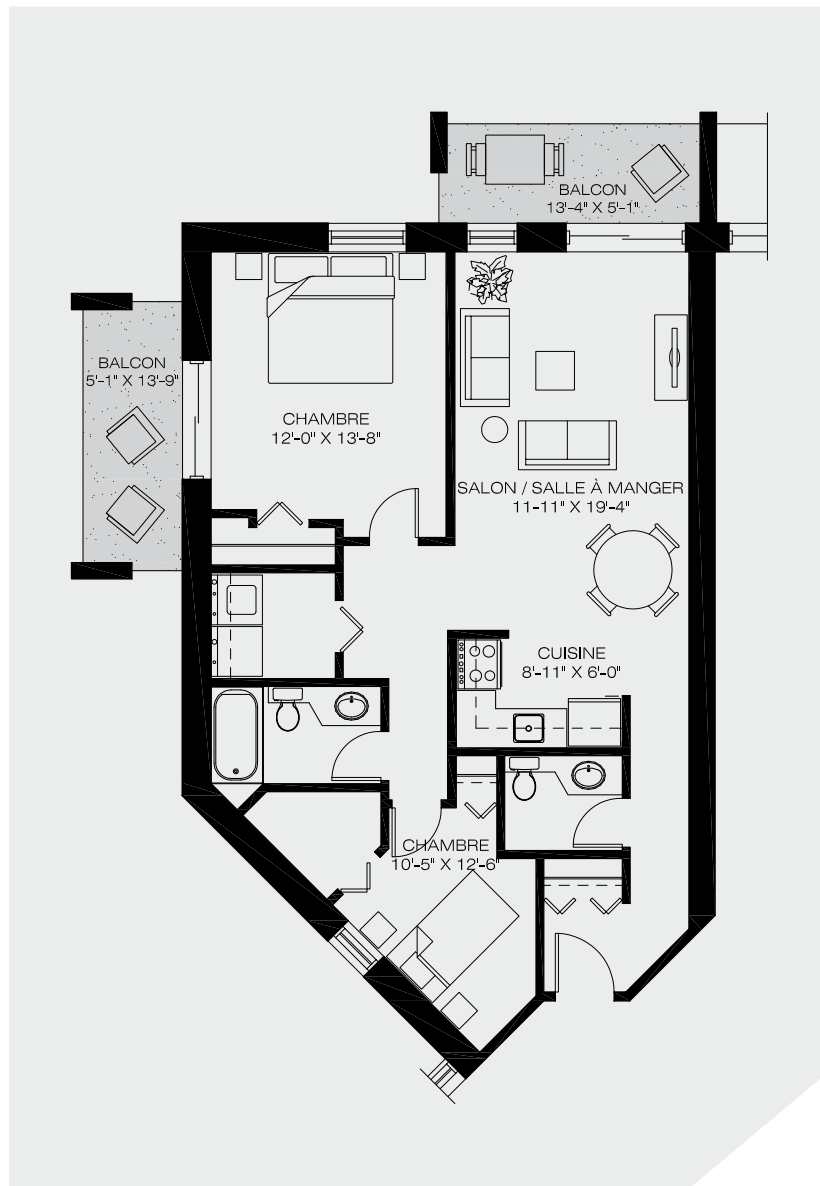


PLAN DE L'APPARTEMENT



APPARTEMENT

4 1/2

TYPE A

870 PI²

DESCRIPTION :

- Deux chambres à coucher
- Grand salon et salle à manger
- Cuisine adjacente au salon et à la salle à manger
- Salle de bain complète et salle d'eau
- 2 Balcons
- Entrées laveuse et sècheuse

SERVICES OPTIONELS :

- Repas au bail
- Entretien ménager
- Stationnement intérieur
- Réparation et petits travaux

UNE TRANQUILLITÉ D'ESPRIT, UN CONFORT DE VIVRE



Pour les activités

- Sorties organisées
- Activités thématiques
- Conférences
- Loisirs
- Exercices
- Ateliers



Pour votre sécurité

- Personnel formé
- Portes sécurisées et caméras
- Construction sécuritaire en béton
- Génératrice multiservices
- Système d'appels d'urgence
- Détecteurs de chaleur et de fumée



Et plus encore ...

- Salle à manger
- Salon de coiffure
- Salle d'exercice
- Dépanneur
- Bibliothèque
- Salle de cinéma et de Wii

VOTRE SÉLECTION :

MODÈLE CHOISI :

PRIX DE BASE :

SERVICES
OPTIONNELS



TOTAL MENSUEL
CRÉDIT APPLICABLE
DÉBOURSÉ MENSUEL RÉEL
