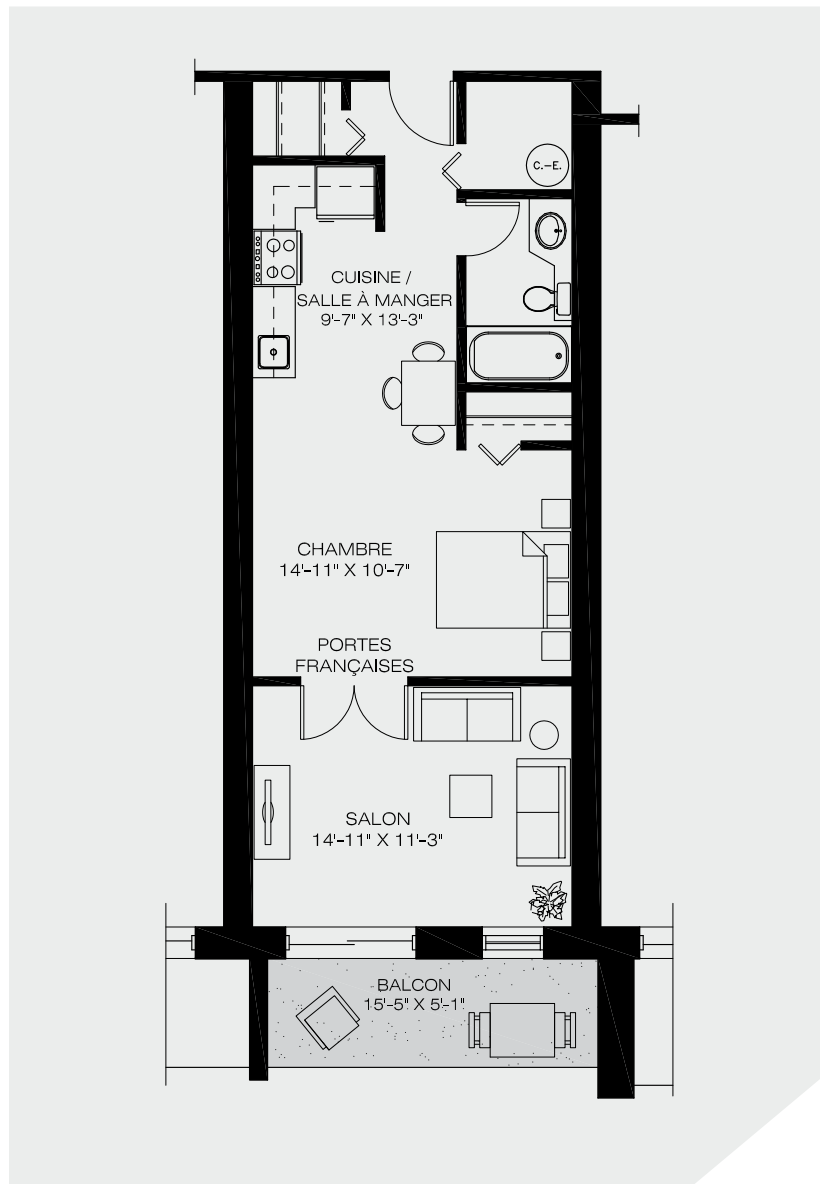


**PLAN DE L'APPARTEMENT**



**APPARTEMENT**  
**3 PIÈCES**

**TYPE E**  
**OPTION 2**

**590 PI<sup>2</sup>**

**DESCRIPTION :**

- Une chambre à coucher
- Salle à manger et cuisine adjacente
- Grand salon avec porte française
- Salle de bain et balcon
- Entrées laveuse et sècheuse

**SERVICES OPTIONNELS :**

- Repas au bail
- Entretien ménager
- Stationnement intérieur
- Réparation et petits travaux

## UNE TRANQUILLITÉ D'ESPRIT, UN CONFORT DE VIVRE



### Pour les activités

- Sorties organisées
- Activités thématiques
- Conférences
- Loisirs
- Exercices
- Ateliers



### Pour votre sécurité

- Personnel formé
- Portes sécurisées et caméras
- Construction sécuritaire en béton
- Génératrice multiservices
- Système d'appels d'urgence
- Détecteurs de chaleur et de fumée



### Et plus encore ...

- Salle à manger
- Salon de coiffure
- Salle d'exercice
- Dépanneur
- Bibliothèque
- Salle de cinéma et de Wii

## VOTRE SÉLECTION :

MODÈLE CHOISI :

PRIX DE BASE :

SERVICES  
OPTIONNELS




TOTAL MENSUEL  
CRÉDIT APPLICABLE  
DÉBOURSÉ MENSUEL RÉEL
